

DETAL B - PRZEKRÓJ A -A PRZECZ SCHODY
SKALA 1:10



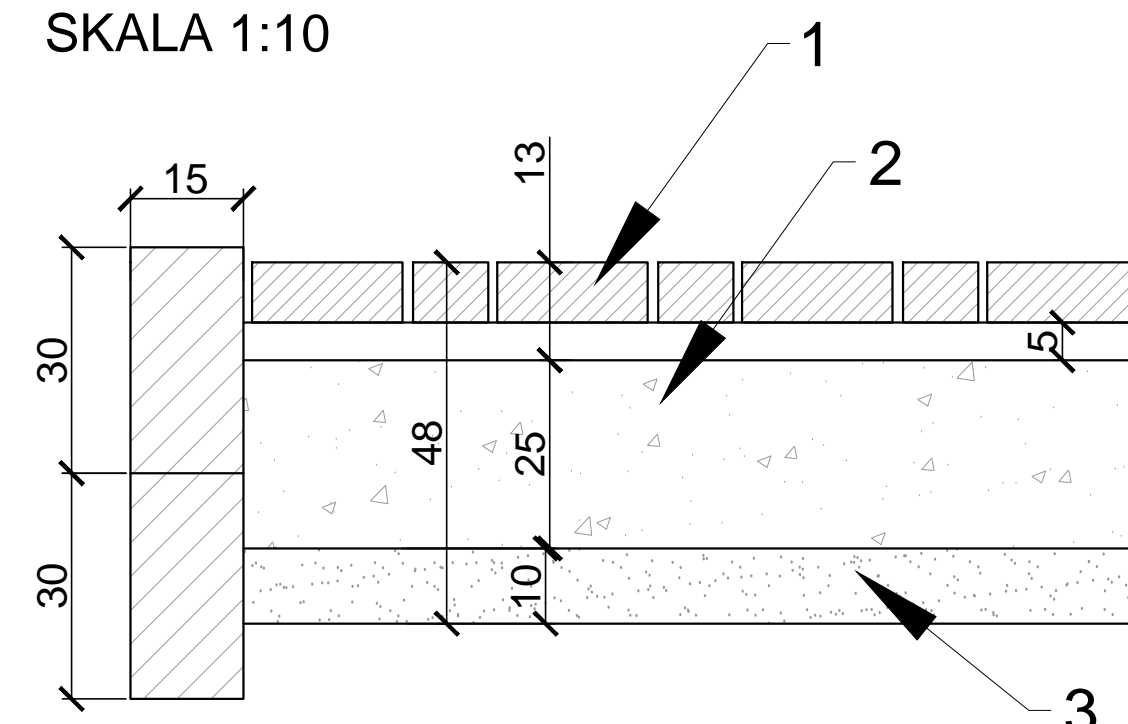
RAMPA Z KOSTKI
BETONOWEJ
Z BALUSTRADĄ
ZE STALI PROSZKOWO
MALOWANEJ NA KOLOR
RAL 9004

SCHODY Z KOSTKI
BETONOWEJ 3x15/100

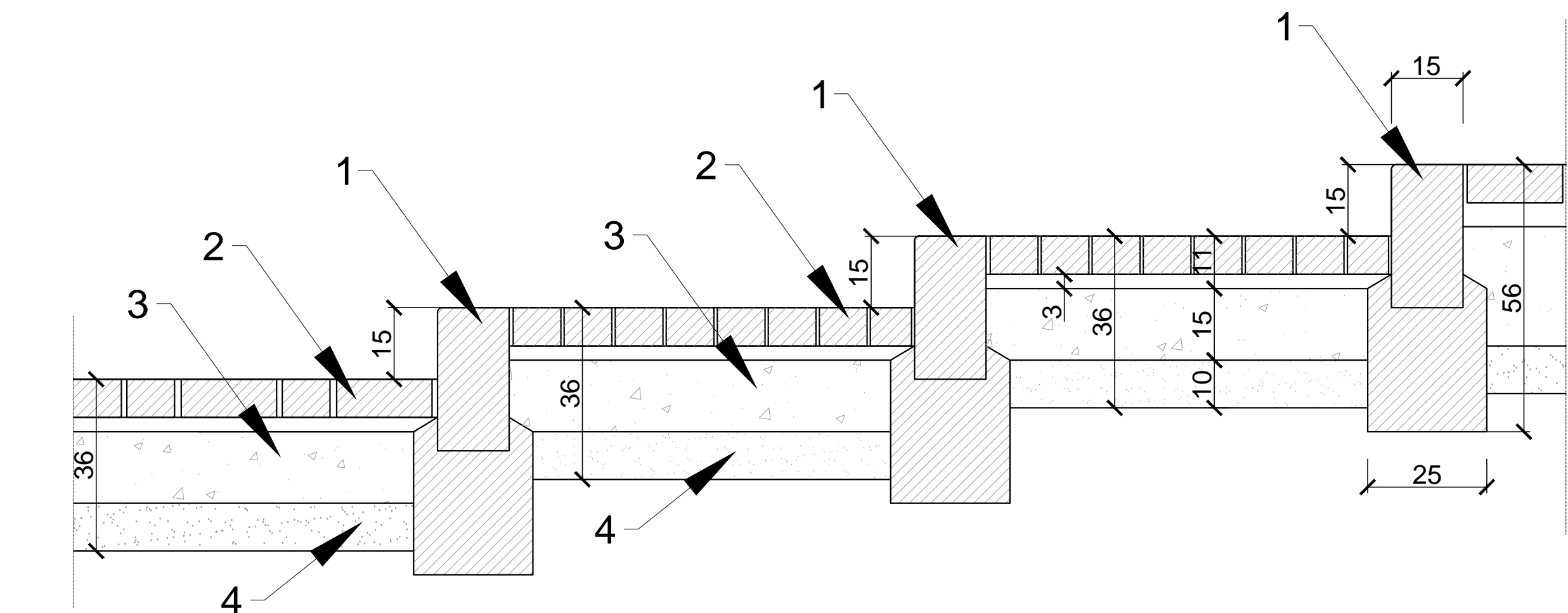
1. Kostka brukowa gr. 8 cm na podsypce piaskowo-cementowej (1:4) 3 - 5 cm, stabilizowana mechanicznie do $I_s > 0,9$
2. Podbudowa z kruszywa łamanego 0/31,5 15 - 25cm, stabilizowana mechanicznie do $I_s > 0,9$
3. Warstwa filtracyjna - piasek drobny 10cm, stabilizowany mechanicznie do $I_s > 0,9$

DETAIL A

SKALA 1:10



1. Kostka brukowa gr. 8 cm na podsypce piaskowo-cementowej (1:4) 5 cm, stabilizowana mechanicznie do $I_s > 0,9$
2. Podbudowa z kruszywa łamanego 0/31,5 25cm, stabilizowana mechanicznie do $I_s > 0,9$
3. Warstwa filtracyjna - piasek drobny 10cm, stabilizowany mechanicznie do $I_s > 0,9$

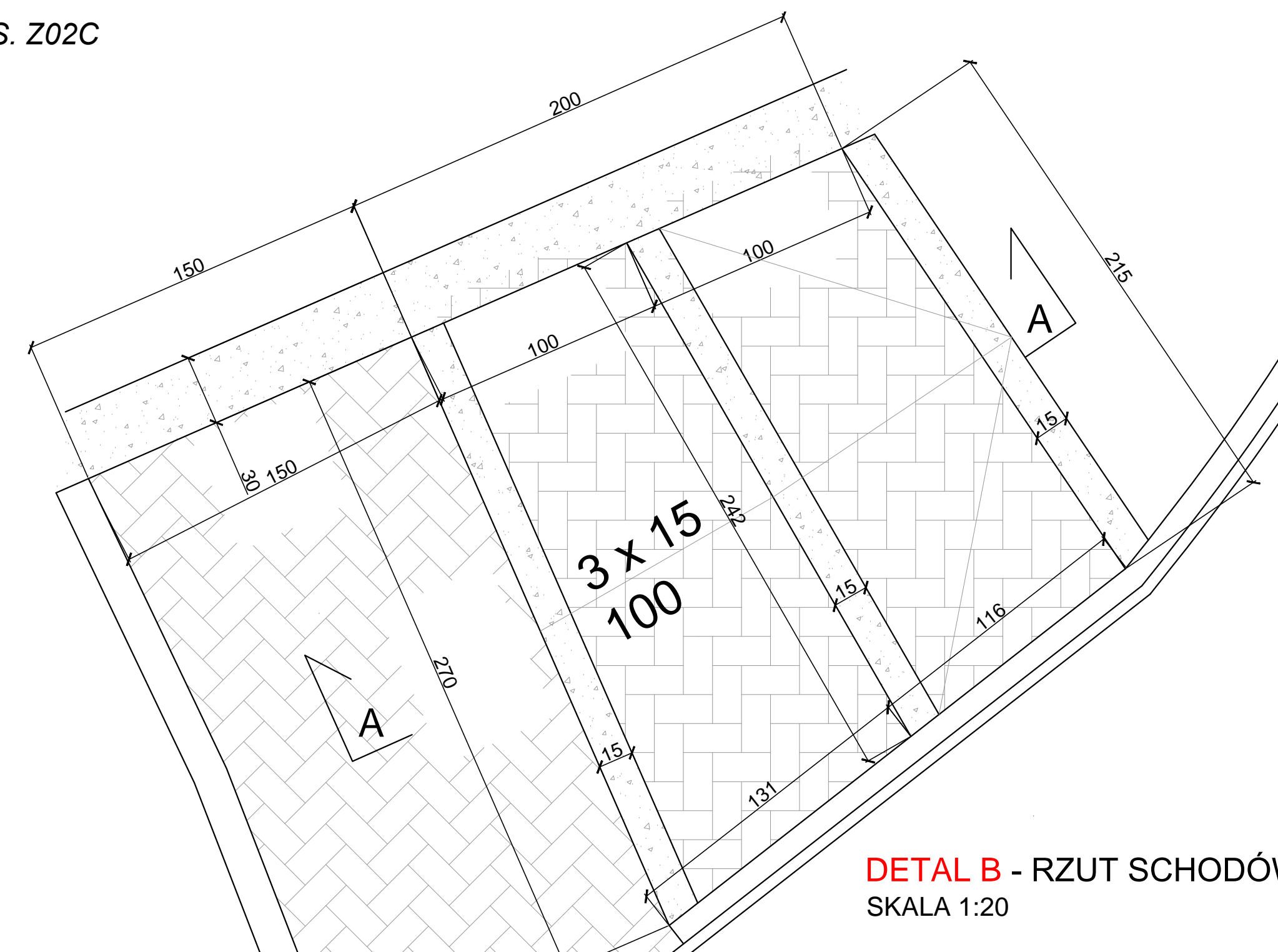


1. Kostka brukowa gr. 8 cm na podsypce piaskowo-cementowej (1:4) 3 cm, stabilizowana mechanicznie do $I_s > 0,9$
2. Podbudowa z kruszywa łamanego 0/31,5 15 cm, stabilizowana mechanicznie do $I_s > 0,9$
3. Warstwa filtracyjna - piasek drobny 10cm, stabilizowany mechanicznie do $I_s > 0,9$

NAWIERZCHNIA BITUMICZNA BARWIONA

- 1) beton asfaltowy - warstwa nawierzchniowa barwiona (RAL: 3009), gr. 3cm
- 2) beton asfaltowy - warstwa spodnia, gr. 5cm
- 3) beton, gr. 10cm
- 4) kamień łamany o frakcji 5-25mm, gr. 3cm
- 5) tłuczeń o frakcji 60-80mm, gr. 35cm
- 6) obrzeże betonowe, wys. 30cm, gr. 15cm

WG RYS. Z02C



DETAL B - RZUT SCHODÓW
SKALA 1:20